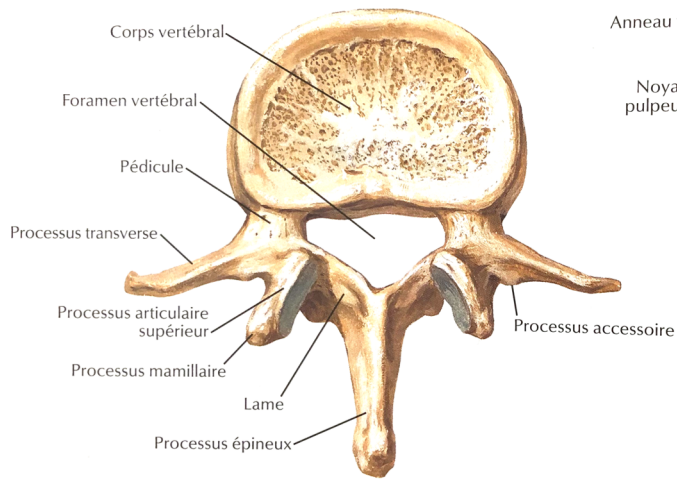


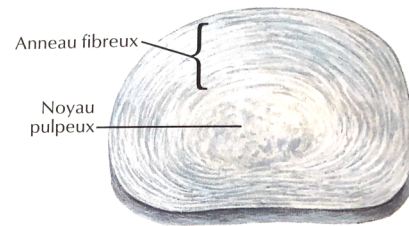
Les os du tronc

DANS LE CADRE DU NIVEAU 1 – LES BASES DE L'ENTRAÎNEMENT
ANATOMIE DU SYSTÈME LOCOMOTEUR

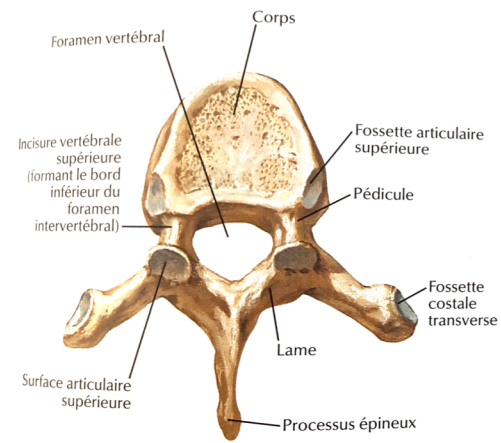
La vertèbre et le disque intervertébral



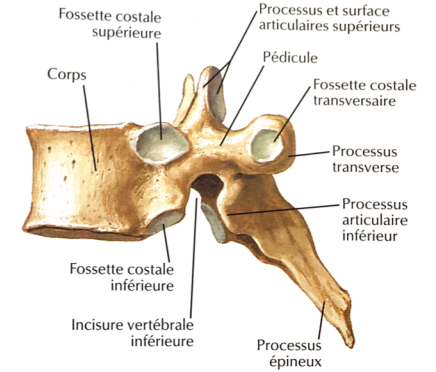
**Vertèbre L2 :
vue supérieure**



Disque intervertébral



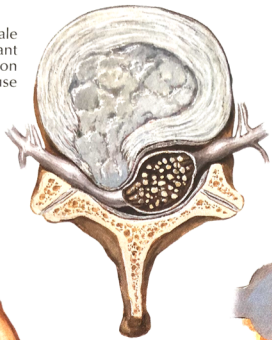
**Vertèbre T6 :
vue supérieure**



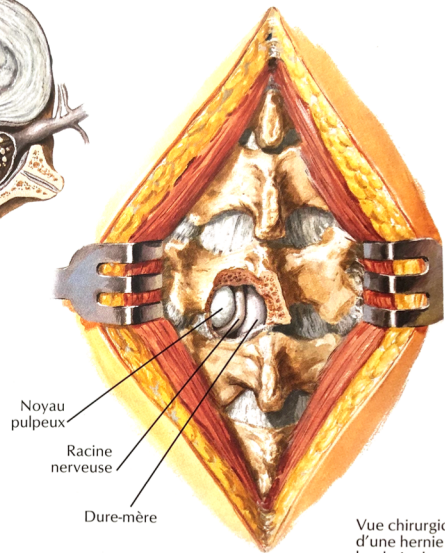
**Vertèbre T6 :
vue latérale**

L'hernie discale

Coupe transversale schématique montrant la compression d'une racine nerveuse

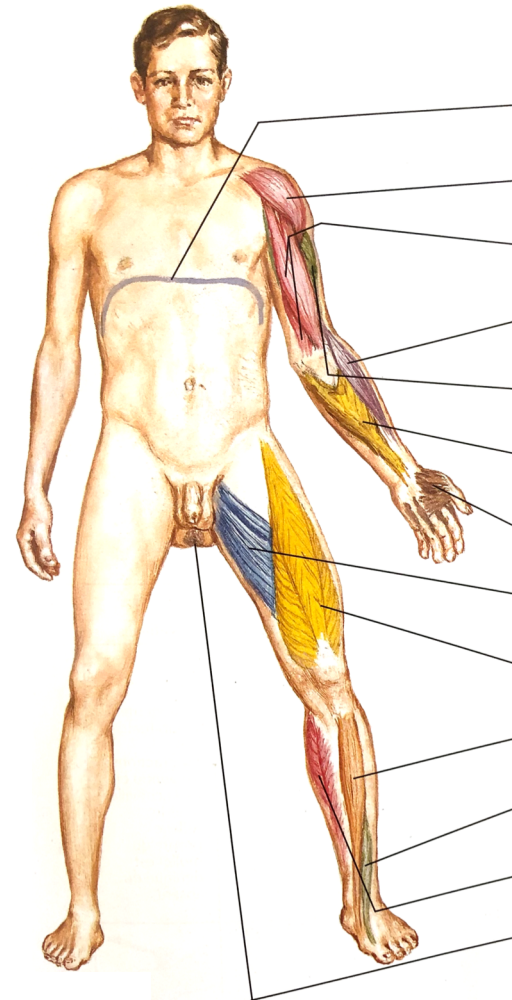


Posture caractéristique d'une hernie discale lombaire basse du côté gauche



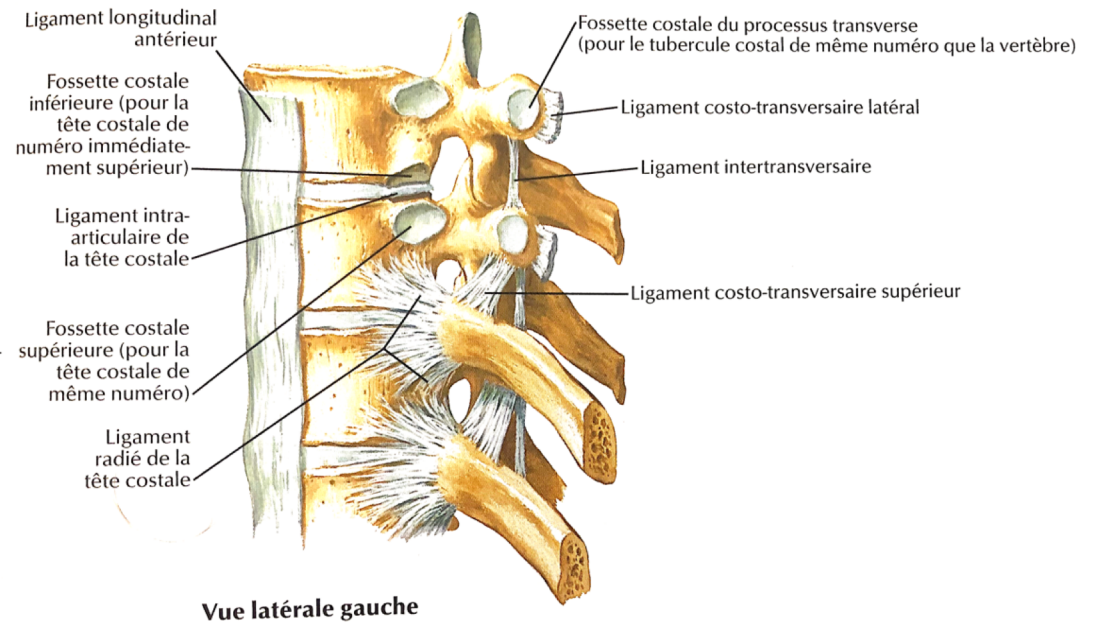
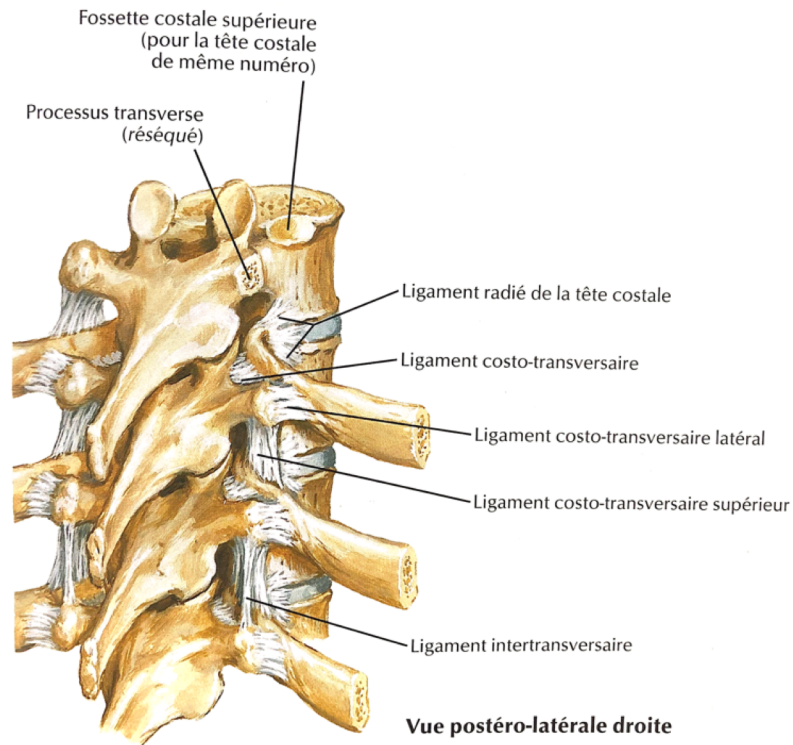
Noyau pulpeux
Racine nerveuse
Dure-mère

Vue chirurgicale d'une hernie discale lombaire basse



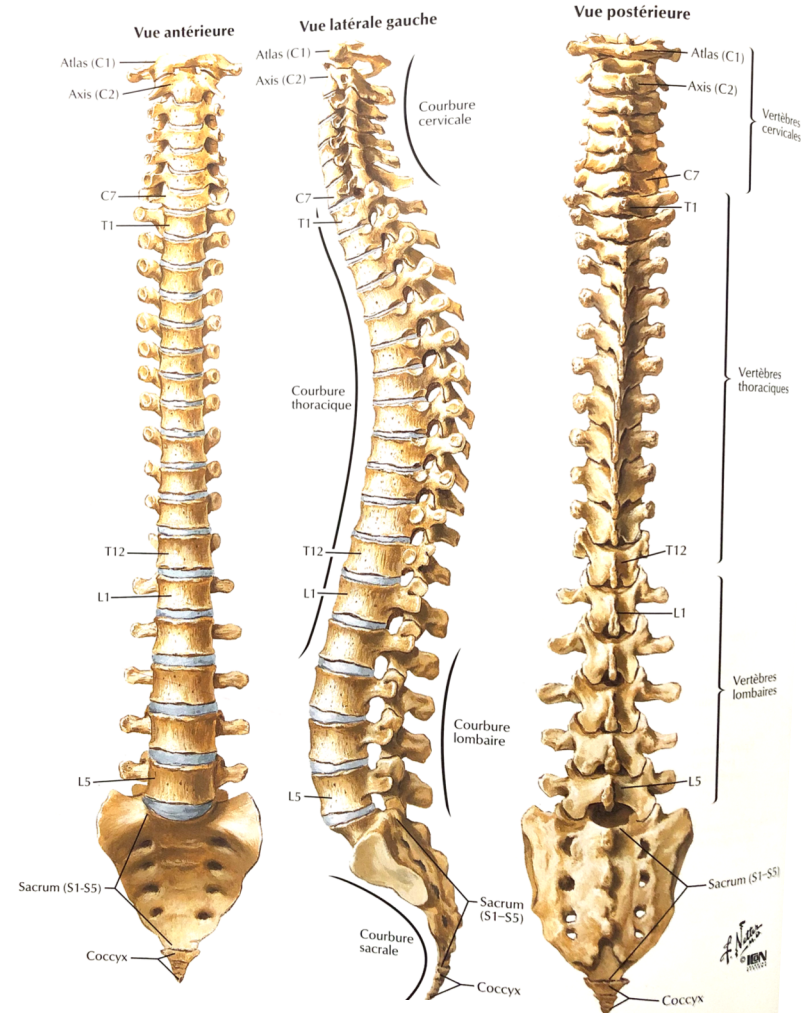
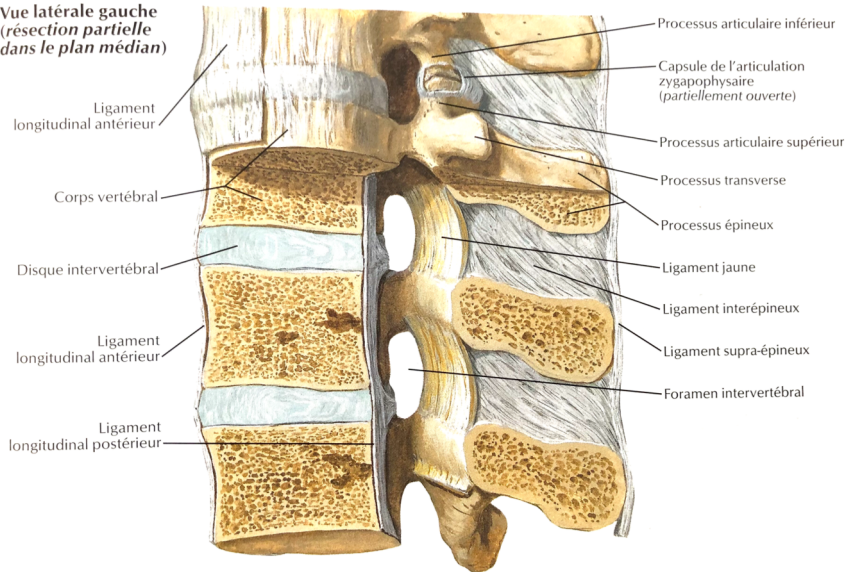
Fonction	Muscles	Myélomères
Inspiration	Diaphragme	C3,4, 5
Extension de l'épaule	Delfoïde	C5
Flexion du coude	Biceps brachial Brachial	C5, 6
Extension du poignet	Long et court fléchisseurs radiaux du carpe	C6, 7
Extension du coude	Triceps brachial	C7, 8
Flexion des doigts	Fléchisseurs superficiel et profond des doigts	C8
Abduction et adduction des doigts	Interosseux	C8, T1
Adduction de la cuisse	Long et court adducteur	L2, 3
Extension du genou	Quadriceps	L3, 4
Flexion de la cheville (dorsiflexion)	Tibial antérieur	L4, 5
Extension de l'hallux	Long extenseur de l'hallux	L5, S1
Extension de la cheville (flexion plantaire)	Gastrocnémien soléaire	S1, 2
Contraction anale	Muscle sphincter de l'anus	S2, 3, 4

La vertèbre et le disque intervertébral

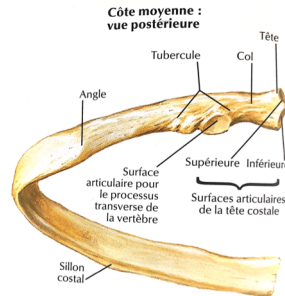
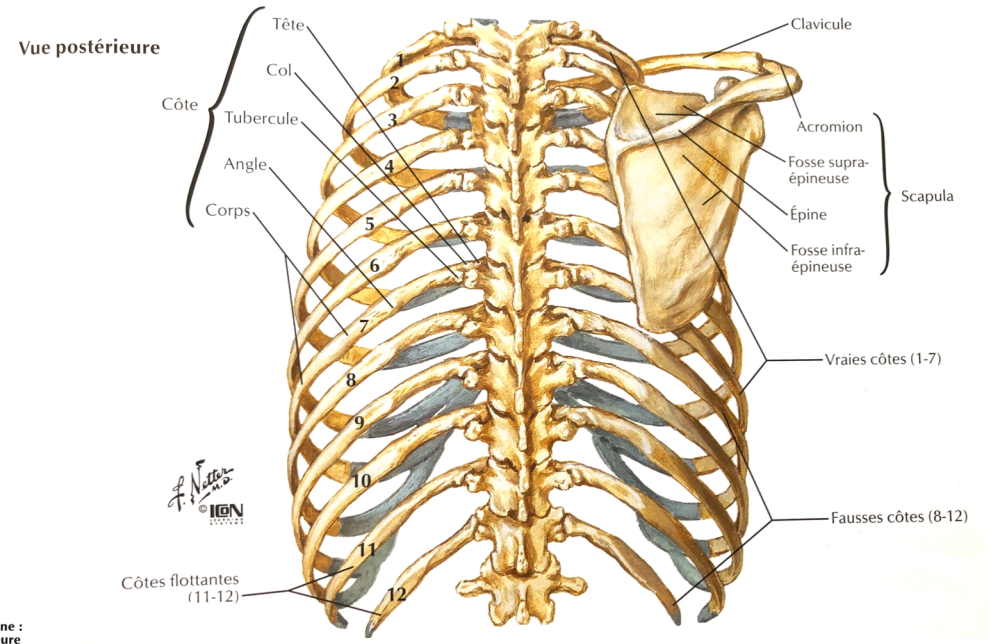
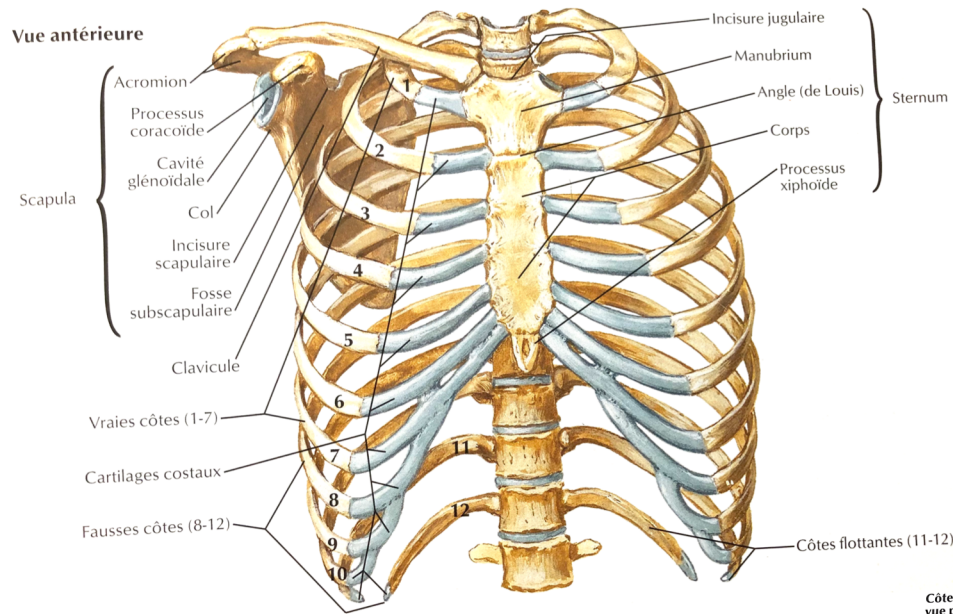


La colonne vertébrale

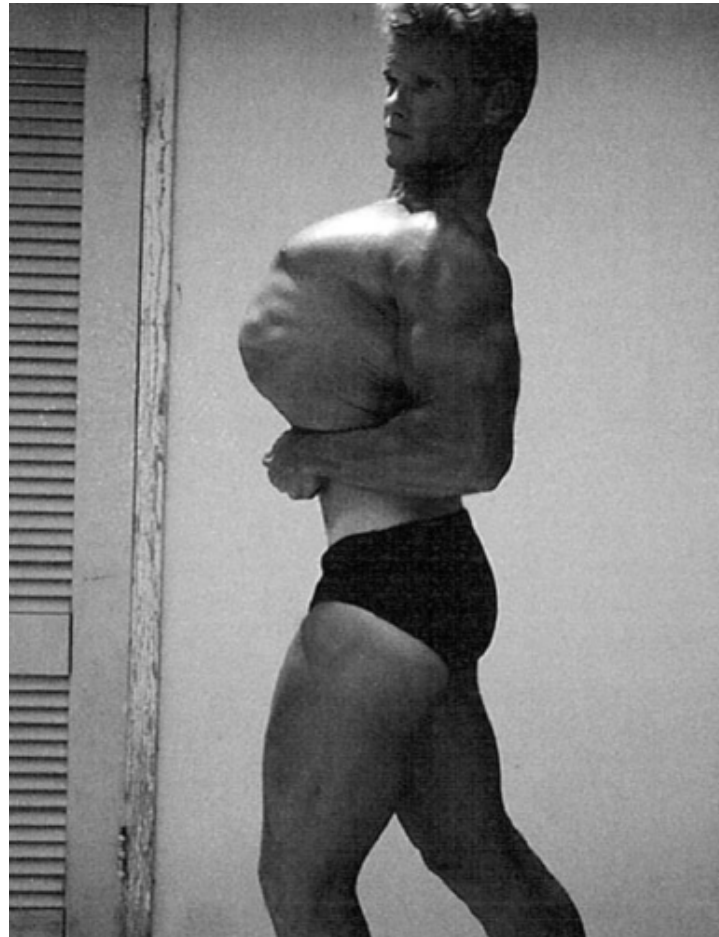
Vue latérale gauche
(réséction partielle
dans le plan médian)



La cage thoracique



Pouvons-nous augmenter le diamètre de notre cage thoracique ?



Références

- ▶ Atlas d'anatomie humaine, Netter F.H., 3^e édition, Elsevier-Masson, 2006